

Wohnen mit Serviceangeboten in Detmold / Rostocker Weg

Das Haus wurde im Sommer 2020 eröffnet. Das Neubaugebiet auf dem Gelände der ehemaligen Südholzscheule liegt im Detmolder Norden. In fußläufiger Entfernung sind z.B. eine Apotheke, ein Schlachter sowie ein Supermarkt. Auch der Bahnhof und die Innenstadt sind gut erreichbar. Im Erdgeschoss befindet sich eine ambulant betreute Wohngemeinschaft. Im 1. und 2. Obergeschoss befinden sich die 15 Wohnungen für das Wohnen mit Serviceangeboten, die Wohnungen im 2. Obergeschoss haben Penthaus-Charakter.

Wir bieten Ihnen:

- **15 Wohnungen mit Serviceangeboten zwischen 48 qm und 100 qm**
- Preis pro qm: 7,91 EUR
- Nebenkosten / Monat: ca. 100 EUR (1 P.)
ca. 120 EUR (2 P.)
- Zusätzliche Kosten entstehen durch Strom, Fernwärme, Wasser/Abwasser. Diese werden separat nach Verbrauch abgerechnet (direkte Abrechnung mit dem Versorger).



Zusätzliche Leistungen ganz nach Ihren Wünschen

Unser Angebot spricht alle an: Ob Sie schon Begleitung und Unterstützung benötigen - oder einfach nur schön wohnen möchten. In beiden Fällen sind wir für Sie da, wenn Sie uns brauchen - schnell und kompetent.

Bei uns sind Sie in erster Linie Mieter! Sie schließen mit uns einen Mietvertrag ab und sonst nichts. Alle übrigen Dienstleistungen können Sie wahlweise täglich dazu buchen oder auch nicht. Und Sie bezahlen nur das, was Sie auch in Anspruch nehmen.

Zahlreiche Angebote - Individuell buchbarer Service

- Essen auf Rädern
- Pflege Zuhause (bei freier Wahl eines Pflegedienstes)
- Reinigung Ihrer Wohnung / Reinigung Ihrer Wäsche
- Hausmeisterservice
- Hausnotrufsystem
- Betreuung und Begleitung (z.B. zum Arzt, Einkaufen ...)

Wohnkomfort - damit Sie sich wohl fühlen

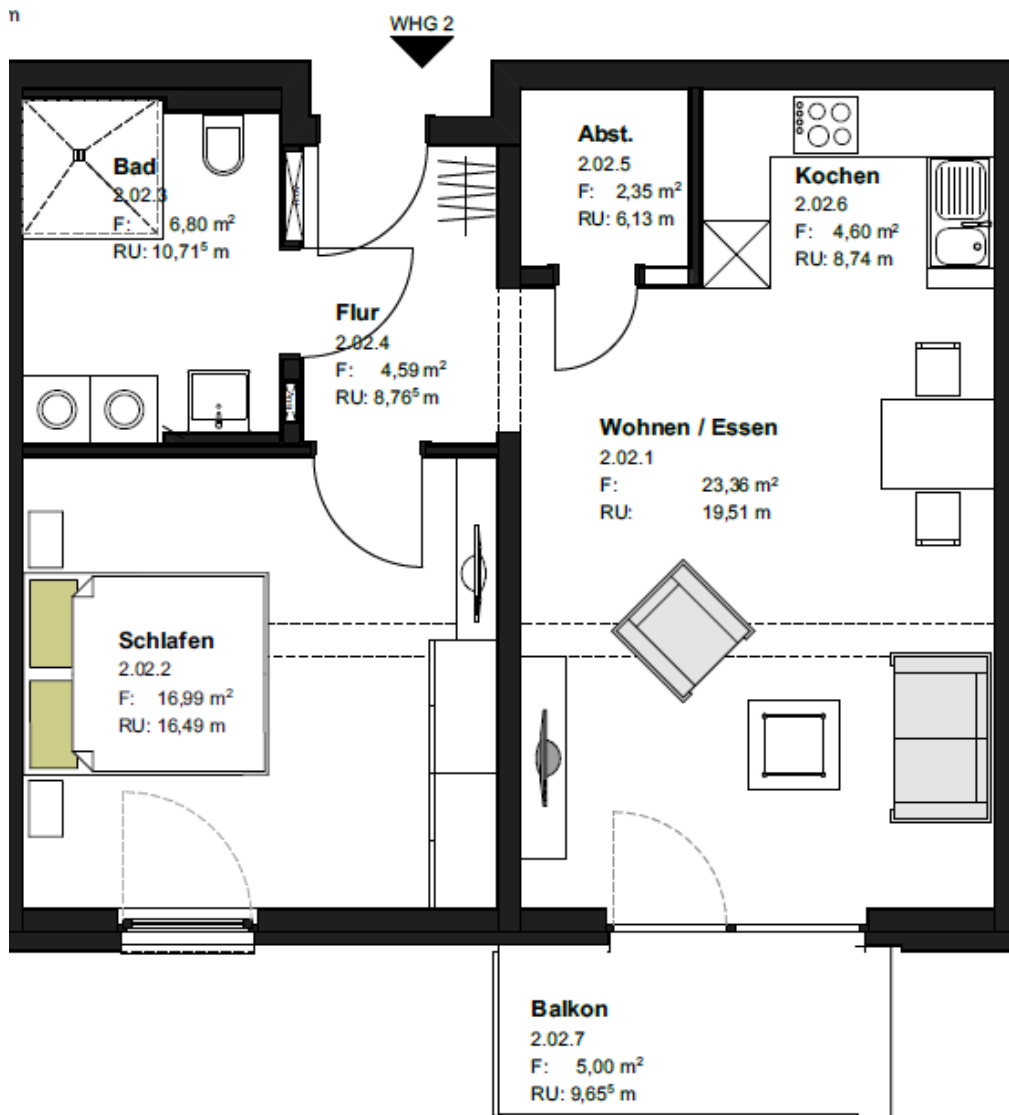
- Barrierefreiheit, bodengleiche Dusche
- Mediabox oder hauseigene SAT-Anlage
- Abstell- und Kellerraum, Fußbodenheizung, elektrischer Sonnenschutz
- Balkon, Loggia oder Dachterrasse
- Stellplatz für PKW (kostenpflichtig), Ladesäule für E-Autos und Stellplatz für Fahrräder

Bitte wenden!

Auf der Rückseite befindet sich ein exemplarischer Grundriss einer Wohnung mit Serviceangeboten im Rostocker Weg ...

Exemplarischer Grundriss einer Wohnung mit Serviceangeboten im Rostocker Weg

ca. 59 qm



Melden Sie sich bei uns. Wir beraten Sie gerne!



Sofienstraße 51
32756 Detmold

Telefon: 05231 762 110
Fax: 05231 762 113
E-Mail: info@diakonisch.de
Webseite: www.diakonisch.de